

Evolução em 50 anos  
de **LIBERDADE**  
e Qual o **Futuro?**

Rui Bernardino

Visão do Médico Interno

**FÓRUNS FNAM**

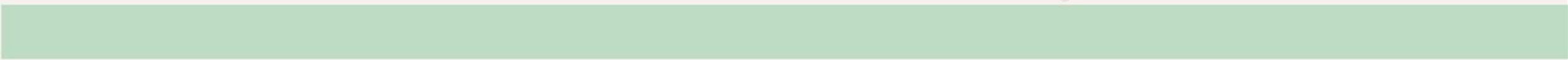
[www.fnam.pt](http://www.fnam.pt)

**CARREIRA  
E INTERNATO MÉDICO**



**CARREIRA  
E INTERNATO MÉDICO**

# Preâmbulo





**CARREIRA  
E INTERNATO MÉDICO**

# Preâmbulo

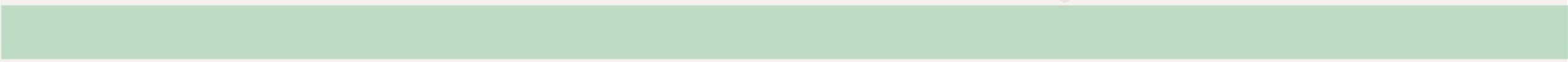


Retirado de: <https://pt.pinterest.com/>



**CARREIRA  
E INTERNATO MÉDICO**

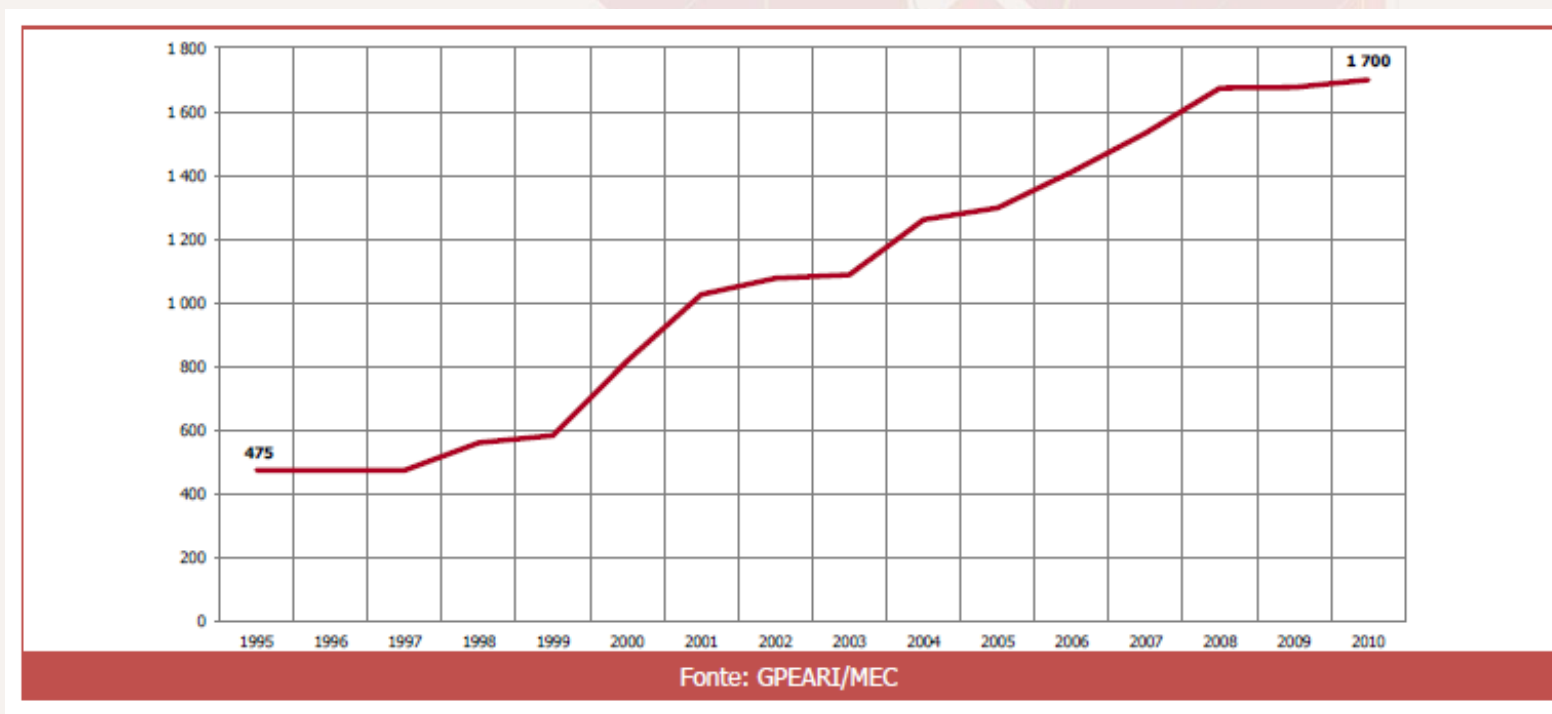
# Introdução





**CARREIRA  
E INTERNATO MÉDICO**

# Introdução



Evolução das vagas de Medicina 1995-2010



**CARREIRA  
E INTERNATO MÉDICO**

# Introdução

- Escolha Internato Formação Específica – Início em 2025:
  - 2432 candidatos
  - 2167 vagas
  - 265 candidatos não teriam vaga se todos os candidatos escolhessem



**CARREIRA  
E INTERNATO MÉDICO**

# Introdução

- Escolha Internato Formação Específica – Início em 2025:
  - 2432 candidatos
  - 2167 vagas
  - 572 candidatos (24%) optam por não escolher qualquer vaga
  - 307 vagas (14%) por preencher
    - Escolhas 2023: 407 vagas (18%)
    - Escolhas 2022: 158 vagas
    - Escolhas 2021: 50 vagas



**CARREIRA  
E INTERNATO MÉDICO**

# Introdução

- Anatomia Patológica: 1 (6%)
- Estomatologia: 7 (44%)
- Farmacologia: 3 (50%)
- Genética: 2 (20%)
- Hematologia: 11 (46%)
- Imunohemoterapia: 14 (56%)
- MGF: 168 (27%)  
(vs 165-27%)
- Medicina Intensiva: 3(4%)
- Medicina Interna: 49 (26.5%)  
(vs 144-58%)
- Patologia Clínica: 32 (58%)  
(vs 21/70%)
- Radioncologia: 2 (14%)
- Saúde Pública: 15 (31%)  
(vs 18-33%)



**CARREIRA  
E INTERNATO MÉDICO**

# Introdução

- Especialidades com vagas por preencher ano passado que preencheram este ano:
  - Doenças Infecciosas
  - Medicina Legal
  - Oncologia Médica



**CARREIRA  
E INTERNATO MÉDICO**

Médicos que não escolhem vaga para Internato Formação Específica:

- Fora do Internato
- Fora da Carreira Médica





**CARREIRA  
E INTERNATO MÉDICO**



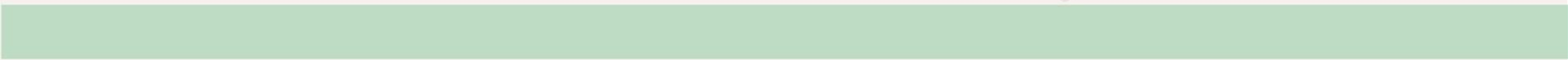
## Médicos que não escolhem vaga para Internato Formação Específica:

- Vínculo contratual
  - Estabilidade? «» Planeamento vida pessoal? «» Saída do SNS?
  - Remuneração?
- Funções?
- Formação?
- Estabilidade dos serviços?



**CARREIRA  
E INTERNATO MÉDICO**

# Internato Médico





**CARREIRA  
E INTERNATO MÉDICO**

# Internato Médico

O Internato de Formação Geral (IFG)

- 1º Ano de Trabalho
- de “supranumerários” a “supernumerários”
- Funções
- Estágio opcional



**CARREIRA  
E INTERNATO MÉDICO**

# Internato Médico

- O Internato de Formação Específica (IFE):  
Opção privilegiada para formação e diferenciação
- Trabalhador / Formando / Médico
  - Carga de Trabalho
  - Estágios
  - Horário protegido para estudo
  - Olhar para o futuro
  - Reunir / Debater / Participação nas decisões



**CARREIRA  
E INTERNATO MÉDICO**

# Internato Médico «» Carreira Médica

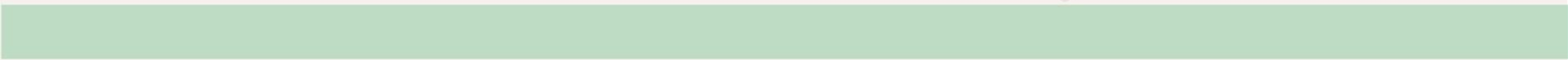
- Subsídio:
  - Transporte
    - Habitação – Trabalho
    - Entre vários locais de trabalho
    - Atividade formativa
  - Atividade em região carenciada
    - Suplemento
    - Habitação
  - Formadores



**CARREIRA  
E INTERNATO MÉDICO**

- Remuneração

# Internato Médico «» Carreira Médica





**CARREIRA  
E INTERNATO MÉDICO**

# Carreira Médica

Deve ser caracterizada por:

- Estabilidade: SNS, Médicos, Médicos Internos
- Fixação de Médicos
  - das diferentes especialidades
  - em todo o país
- Reconhecimento de evolução clínica / médica / inovação / formativa
  - avaliação
  - sistema de avaliação claro, justo com efetiva aplicação



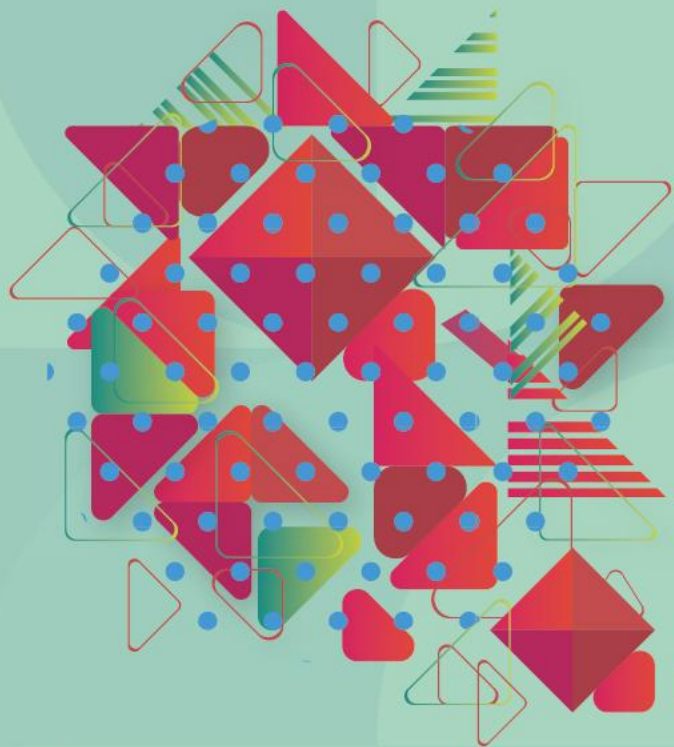
**CARREIRA  
E INTERNATO MÉDICO**

# Carreira Médica

## Atratividade da Carreira Médica

- Flexibilidade
- Horário de Trabalho: 35h/semana já!
- Dias de Férias
- Descanso compensatório

**Integrar os Médicos Internos na Carreira Médica!**



Evolução em 50 anos  
de **LIBERDADE**  
e Qual o **Futuro?**

Rui Bernardino

Visão do Médico Interno

**FÓRUNS FNAM**

[www.fnam.pt](http://www.fnam.pt)

**CARREIRA  
E INTERNATO MÉDICO**