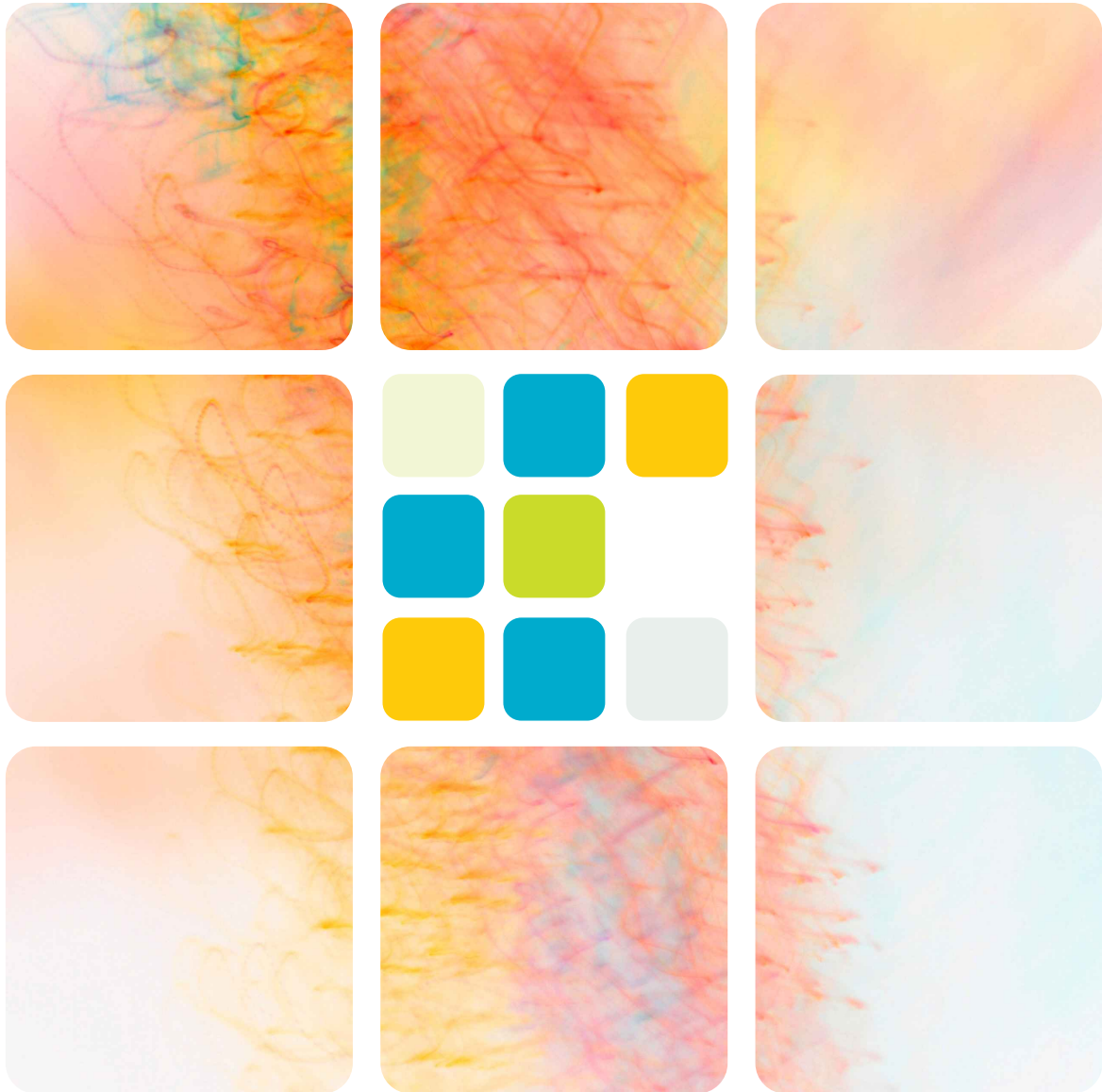


Curso de
PÓS-GRADUAÇÃO



**Gestão e Organização dos
Cuidados de Saúde Primários**



Escola Nacional de Saúde Pública
Universidade Nova de Lisboa





Coordenação:

Vitor Ramos – Constantino Sakellarides – Paulo K. Moreira

Comissão de Contacto e Acompanhamento:

Josep Figueras, Observatório Europeu dos Sistemas de Saúde

Rod Sheaff, National Primary Care Research Centre, University of Manchester, RU

Luís Pisco, Missão para os cuidados de Saúde Primários

Natureza e justificação do curso

A Escola Nacional de Saúde Pública é uma entidade especializada na formação avançada de profissionais de Saúde e líderes das organizações de Saúde. Mais de três décadas de dedicação ao sector da Saúde, garantem a experiência e os docentes próprios para oferecer, de forma responsável, este curso de formação especializada.

O curso surge na sequência de um trabalho de identificação de necessidades de formação realizado em colaboração com a Missão para os Cuidados de Saúde Primários. Os seus conteúdos reflectem as necessidades de formação e desenvolvimento de competências identificadas para o processo de reforma em curso.

Os conteúdos das disciplinas são orientados para as questões práticas da gestão e organização dos cuidados de Saúde primários (CSP) em Portugal.

Esta formação especializada beneficia, também, do contacto com as práticas mais recentes desenvolvidas na Europa através de uma Comissão de Contacto e Acompanhamento constituída por reputados especialistas nas questões de modernização dos cuidados de Saúde primários em Portugal e na Europa.

Plano de Estudos

O plano de estudos assenta numa estrutura curricular flexível que oferece duas modalidades:

a) Considerando a complementaridade dos módulos oferecidos, o formando poderá participar no curso como um todo e realizar todos os módulos planeados.

b) As nove unidades curriculares incluídas no plano de estudos, são oferecidas em regime de opções individuais de formação especializada de acordo com as necessidades e preferências individuais. Este regime permite que o formando opte por um conjunto de módulos à sua escolha de entre os definidos para o curso.

Os formandos que desejem obter um grau académico, poderão transferir os créditos (ECTS) obtidos neste curso para um dos mestrados oferecidos pela Escola Nacional de Saúde Pública. Para obter o grau de Mestre, o formando terá que complementar os 25 ECTS obtidos neste curso de pós-graduação com outros módulos até obter um total de 60 ECTS lectivos e realizar um projecto correspondente a 40 ECTS.





UNIDADES CURRICULARES

- GESTÃO DE ORGANIZAÇÕES DE SAÚDE (2 ECTS)**
Coordenação: Vitor Ramos
Princípios e métodos de gestão de organizações de Saúde; especificidades da gestão em cuidados de Saúde primários. Desenvolvimento de instrumentos de gestão operacional. Desenvolvimento organizacional e simplificação administrativa.
- CONTRATUALIZAÇÃO e FINANCIAMENTO em CSP (3 ECTS)**
Coordenação: Ana Escoval
Contratualização externa e suas implicações internas. Instrumentos e práticas de contratualização em Cuidados de Saúde Primários.
- GESTÃO DE EQUIPAS EM CSP (3 ECTS)**
Coordenação: Jorge Correia Jesuino
Desenvolvimento de trabalho de equipa (Team buiding). Inclui as questões práticas associadas à gestão dos recursos humanos.
- GESTÃO DAS TECNOLOGIAS DE INFORMAÇÃO EM CSP (3 ECTS)**
Coordenação: Manuel Schiappa / João Sequeira Carlos
Gestão da informação em cuidados de saúde primários; Informação e clínica geral; Informação e prática de enfermagem;
- GESTÃO DA QUALIDADE em CSP (3 ECTS)**
Coordenação: António Rodrigues / Paulo Boto
Aspectos conceptuais da Qualidade em Saúde; Metodologias de avaliação da Qualidade em Saúde; Normas de orientação clínica e medicina baseada na evidência; A auditoria clínica (clinical audit) e a governação clínica; A acreditação de unidades de saúde; Utilização de medicamentos e orientações para a prescrição electrónica.
- COMUNICAÇÃO EM SAÚDE (3 ECTS)**
Coordenação: Paulo K. Moreira / Rod Sheaff
Ênfase no desenvolvimento de competências de Comunicação ao nível das técnicas de mudança de comportamentos, persuasão de grupos, negociação e influência da opinião pública.
- GESTÃO DA INOVAÇÃO E MUDANÇA (3 ECTS)**
Coordenação: Vitor Ramos / Paulo K. Moreira
Inovação organizacional e simplificação administrativa: processos e dinâmicas de planeamento, planeamento estratégico em CSP, implementação e avaliação da mudança e inovação em Saúde.
- CICLO DE CONFERÊNCIAS E SEMINÁRIOS (2 ECTS)**
Coordenação: Constantino Sakellarides, Vitor Ramos e Paulo K. Moreira
Palestrantes especializados Nacionais e Internacionais.
- MÓDULO OPCIONAL (3 ECTS)**
A escolher de entre uma lista de módulos opcionais disponibilizada pela ENSP.
Esta lista incluirá unidades curriculares como Estatística, Epidemiologia e Economia da Saúde.





Planeamento dos Módulos 2007/2008

Sessões Lectivas presenciais	Módulos
Mês/Data/Dia	(Nota: A frequentar opcionalmente de acordo com selecção individual ou como um conjunto global integrado)
Outubro 2007: 27, Sábado (4h) Novembro 2007: 9, 6ª Feira (6h) • 10, Sábado (4h)	Gestão de Organizações de Saúde (2 ECTS)
Novembro 2007: 17, Sábado (4h) • 23, 6ª Feira (6h) Dezembro 2007: 15, Sábado (4h) Janeiro 2008: 4, 6ª Feira (6h) • 12, Sábado (4h)	Contratualização e Financiamento em CSP (3 ECTS)
Janeiro 2008: 18, 6ª Feira (6h) • 26, Sábado (4h) Fevereiro 2008: 1, 6ª Feira (6h) • 9, Sábado (4h) 16, Sábado (4h)	Gestão de Equipas em CSP (3 ECTS)
Fevereiro 2008: 22, 6ª Feira (6h) Março 2008: 1, Sábado (4h) • 7, 6ª Feira (6h) 15, Sábado (4h) • 22, Sábado (4h)	Gestão das TIC em CSP (3 ECTS)
Março 2008: 28, 6ª Feira (6h) Abril 2008: 5, Sábado (4h) • 11, 6ª Feira (6h) 19, Sábado (4h) Maio 2008: 3, Sábado (4h)	Gestão da Qualidade em CSP (3 ECTS)
Maio 2008: 9, 6ª Feira (6h) • 17, Sábado (4h) 30, 6ª Feira (6h) Junho 2008: 7, Sábado (4h) • 14, Sábado (4h)	Comunicação em Saúde (3 ECTS)
Junho 2008: 20, 6ª Feira (6h) • 28, Sábado (4h) Julho 2008: 4, 6ª Feira (6h) • 12, Sábado (4h) 19, Sábado (4h)	Gestão da Inovação e Mudança (3 ECTS)
Período Férias: 20/Julho a 18/Setembro 2008	
Setembro 2008: 19, 6ª Feira (6h) • 27, Sábado (4h) Outubro 2008: 3, 6ª Feira (6h)	Ciclo de Conferências, Seminários e Workshops (2 ECTS)
Outubro a Novembro (datas a confirmar de acordo com os inscritos)	Módulo Opcional

Outras Informações

Inscrições para o Curso Total: até 12 de Outubro 2007

Inscrições para cada módulo: até quinze dias antes da data de início (ver tabela)

Início: 27 de Outubro de 2007

Conclusão prevista do Curso: Novembro 2008

Local das sessões presenciais: Instalações da Escola Nacional de Saúde Pública

Propina Global 2.150€ • Propina por Módulo: 95€ por ECTS (ver tabela)

Horários* Sábados: 09h00 – 13h00 (quinzenal) e 6ª Feira 14h00-20h00 (quinzenal)

* as datas estão planeadas de forma a que as aulas presenciais ocorram intercaladas entre um Sábado (quinzenal) e uma 6ª Feira (quinzenal)

Contactos:

Escola Nacional de Saúde Pública

Av. Padre Cruz - 1600-560 Lisboa – Portugal

Site: www.ensp.unl.pt

E-mail: curso.csp@ensp.unl.pt

Tel. 217 512 100 (geral) • Tel. 217 512 169 (secretariado) • Fax. ++ 351 217 582 754

